

## Teknik Analiz

28 Haziran 2024

	Destek-1	Destek-2	Destek-3	Direnç-1	Direnç-2	Direnç-3
BİST100	10620	10493	10447	10768	10824	10906
Ons Altın	2.316	2.307	2.298	2.328	2.338	2.350
EUR/USD	1.0670	1.0650	1.0630	1.0715	1.0735	1.0755
GBP/USD	1.2613	1.2590	1.2560	1.2645	1.2685	1.2735
EUR/GBP	0.8450	0.8430	0.8415	0.8475	0.8485	0.8520

### BİST100

Dün BİST100 endeksi %1.85 artarak günü 10681 seviyesinden tamamladı. Endekste 10620 desteğinin güçlü şekilde kırılması halinde Bollinger bandın orta seviyesi olan 10447 kritik destek olarak öne çıkacaktır. Endekste 10768 seviyesinin aşılması halinde Bollinger bandın üst seviyesi olan 10906 önemli olacaktır.

### XAU/USD

Ons altında bir süredir devam eden gün içi oynaklık, yön belirlemedeki kararsızlığı işaret ediyor. Ons altında 2316 seviyesinin kırılması 2307 desteğini gündeme getirebilir. Ons altındaki kritik iki direnç seviyesinin ise 2338 ve 2350 olduğu görülüyor. Bugün TSİ 15:30'da A.B.D.'de yayımlanacak çekirdek PCE endeksi ons altının bugünkü yönünü belirlemede öne çıkacak.

### EUR/USD

Paritede 1.0670 desteğinin kırılması, 1.0650 desteğinin test edilmesini beraberinde getirebilir. Direnç olarak ise 1.0735 şimdilik güçlü görünüyor. Bugünkü A.B.D. verileri ve 30 Haziran'da Fransa'da yapılacak ilk tur seçimleri bugün parite hareketlerinin öne çıkan iki belirleyicisi olacak.

### GBP/USD

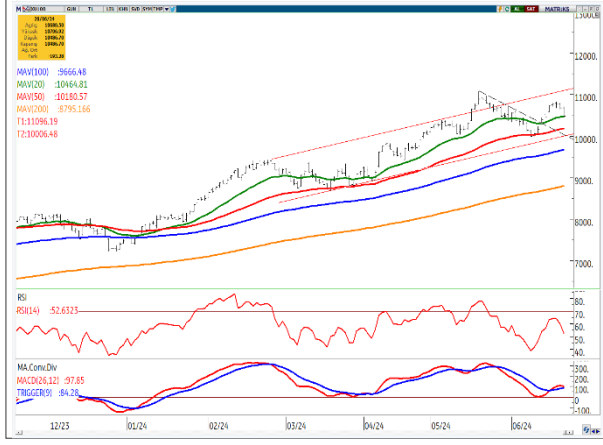
1.2613'deki ilk destek seviyesinin kırılması durumunda 1.2590 desteği önem kazanacak. 1.2645 ara direncinin aşılması halinde 1.2685 kritik direnç olarak izlenebilir. Bugün GBPUSD paritesinin yönü açısından USD kaynaklı haber akışının etkili olabilir.

### EUR/GBP

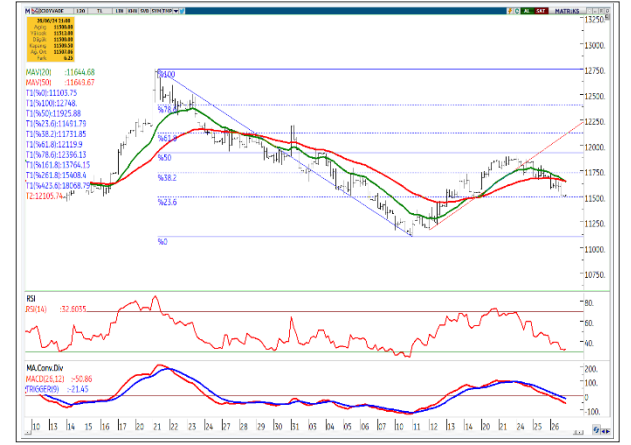
0.8450 desteğinin kırılması halinde daha güçlü destek konumundaki 0.8430 seviyesi önem kazanacak. EURGBP paritesinde 0.8575 ilk direnç seviyesi. Aşılması durumunda 0.8485 ve 0.8520 dirençleri öne çıkacak.



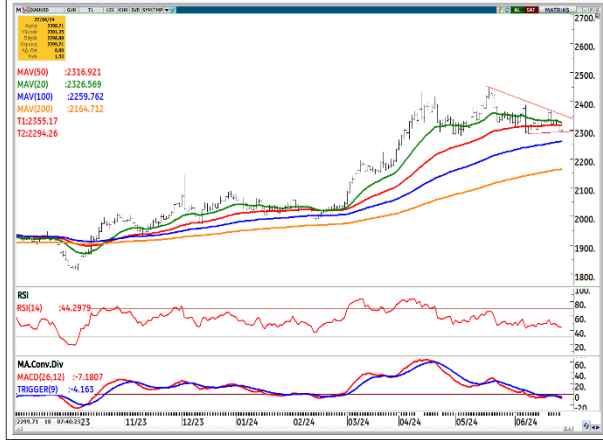
## BİST100 Endeksi



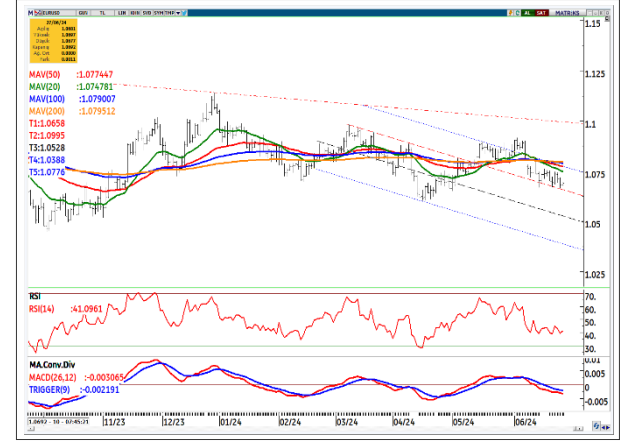
## X30YVADE



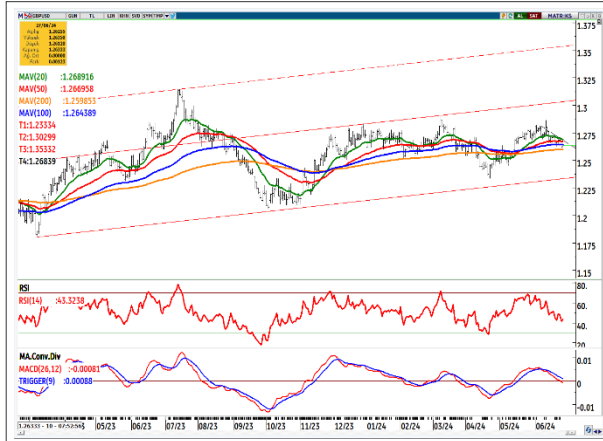
## XAU/USD (Ons Altın/USD)



## EUR/USD (Euro/ABD Doları)



## GBP/USD (Sterlin/ABD Doları)



## EUR/GBP (Euro/Sterlin)



\*Grafikler için kaynak: Matrics



*“Burada yer alan yatırım bilgi, yorum ve tavsiyeleri yatırım danışmanlığı kapsamında değildir. Yatırım danışmanlığı hizmeti, yetkili kuruluşlar tarafından kişilerin risk ve getiri tercihleri dikkate alınarak kişiye özel sunulmaktadır. Burada yer alan yorum ve tavsiyeler ise genel niteliktedir. Bu tavsiyeler mali durumunuz ile risk ve getiri tercihlerinize uygun olmayabilir. Bu nedenle, sadece burada yer alan bilgilere dayanılarak yatırım kararı verilmesi beklentilerinize uygun sonuçlar doğurmayabilir. ING Yatırım Menkul Değerler A.Ş. Araştırma ve Strateji Bölümü tarafından sadece bilgi amaçlı olarak hazırlanmış olan bu rapor, hiçbir şekilde bir yatırım önerisi veya herhangi bir yatırım aracının doğrudan alımına veya satımına dair bir teklif veya referans olarak alınmamalıdır. Geçmiş performans takip eden dönem için bir gösterge değildir. Bu raporda sunulan bilgilerin yayım tarihi itibarıyla yanlış/yanıltıcı olmamasına özen gösterilmiş olmasına karşın, ING Yatırım Menkul Değerler bilgilerin doğru ve tam olmasından sorumlu değildir. Bu raporda yer alan bilgiler herhangi bir uyarı yapılmadan değişebilir. ING Yatırım Menkul Değerler ve çalışanlarının bu raporda sunulan bilgilerin kullanılmasından kaynaklanabilecek doğrudan ve/veya dolaylı zararlardan ötürü sorumluluğu bulunmamaktadır. Raporun, telif ve diğer hakları saklıdır; herhangi bir amaçla ING Yatırım Menkul Değerlerin izni olmadan raporun tamamı veya bir kısmı başka bir yerde yeniden yayımlanamaz, dağıtımı yapılamaz.”*

